

INSTALLAZIONE DELLA VERSIONE ARC+ PROGRESS 4

PASSO 1:

Installare dal CD la versione Progress 4 (il programma si installerà automaticamente nella dir **C:\progress4**)

Scegliere il tipo di chiave: **Aladin** (riconoscibile per il numero chiave a 5 cifre) o **Sentinel** (numero a 11 cifre).

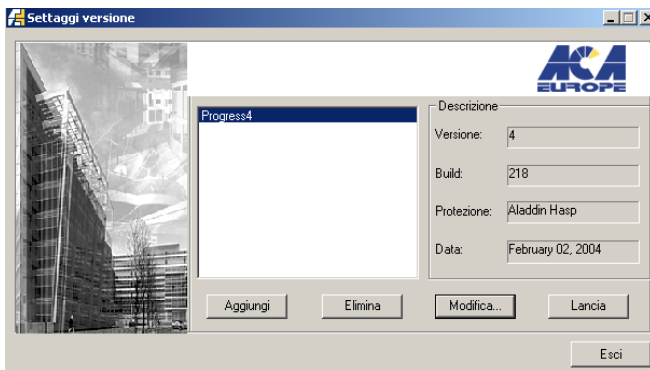
Sul desktop comparirà la nuova icona di Arc+. Nel caso in cui sul PC siano presenti altre versioni di ARC+, e si desiderasse utilizzare **SETTAGGIO VERSIONI** per poter impostare la directory di lavoro che si desidera che la progress4 apra di default, seguire le istruzioni del **PASSO2**.

ATTENZIONE !!: con **SETTAGGIO VERSIONI** non è possibile lanciare la **Progress3** ma occorre utilizzare il tradizionale **SETREG**

PASSO 2:

Da Start → Programmi → Progress4, inviare sul desktop **SETTAGGIO VERSIONI**. (Per chi ha già utilizzato SETREG, si tratta di una nuova versione analoga). L'icona comparirà sul desktop.

Doppio click. Apparirà:



Nella finestra compare la versione Progress4. In caso contrario, per inserirla cliccare su **aggiungi**

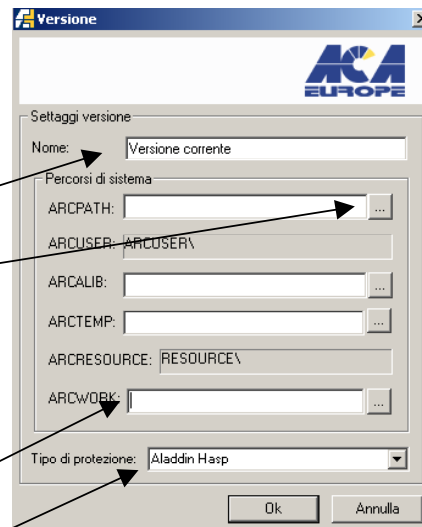
comparirà:

scrivere: **ARC+ progress 4**

poi cliccare qui e comparirà una finestra. Scegliere **c:\progress4**: automaticamente si riempiranno tutti i campi.

In questo campo è possibile scegliere una directory predefinita di lavoro.

Scegliere poi il tipo di chiave



Ripetere l'operazione per le altre versioni che si desiderano tenere installate, ad esclusione dalla Progress3. In questo modo si potranno avviare le versioni a piacere. Se lo si desidera, è possibile cancellare le rispettive icone dal desktop tenendo solo quella di CONFIGURA VERSIONI)

Con **LANCIA** si aprirà la versione evidenziata. Esci per chiudere la finestra.