

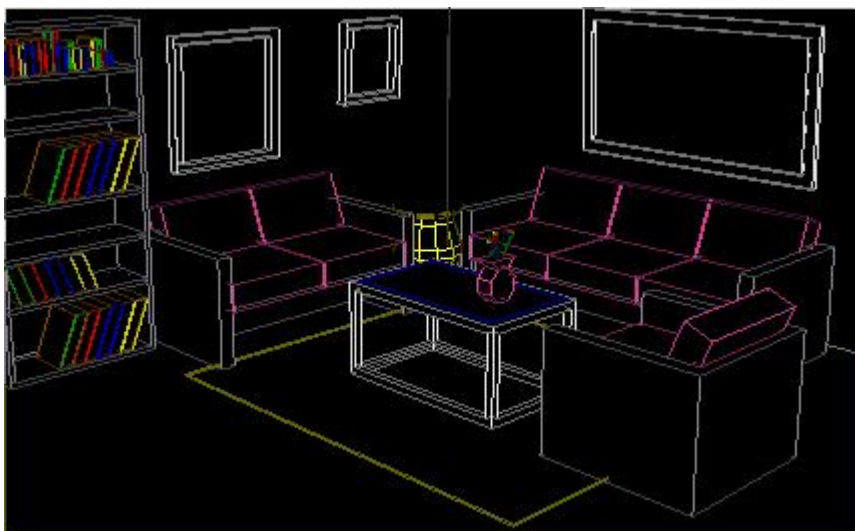
# INSTANTRENDER9

## NOVITA' VERSIONE 9

La nuova versione 9 consente una semplicità nell'utilizzo senza precedenti agli utenti di InstantRender ed ARC+. Questa nuova versione è piena di migliorie e nuove entusiasmanti caratteristiche, oltre a tutte quelle già esistenti. Fra le nuove caratteristiche e le migliorie apportate troverete:

### Accelerazione visualizzazione OpenGL

Ombreggiatura (senza tessiture)  
Linee nascoste

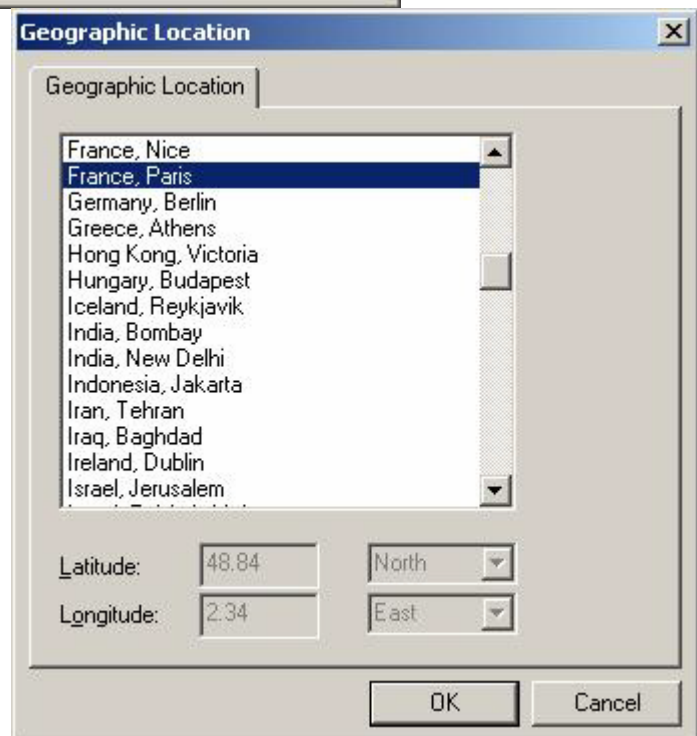
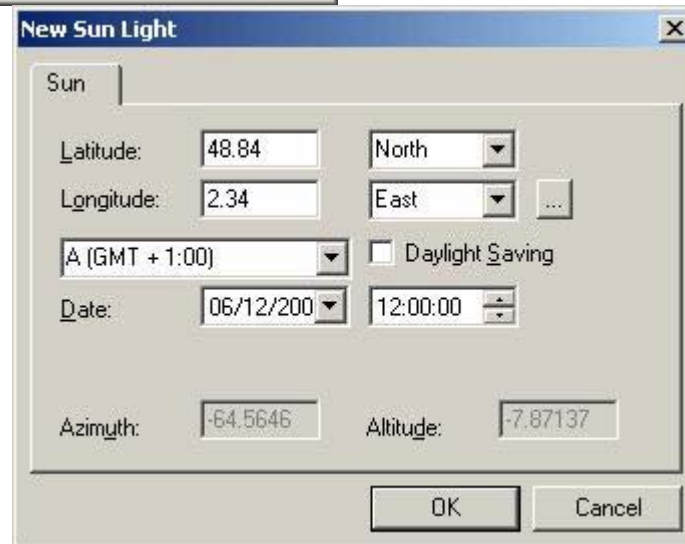
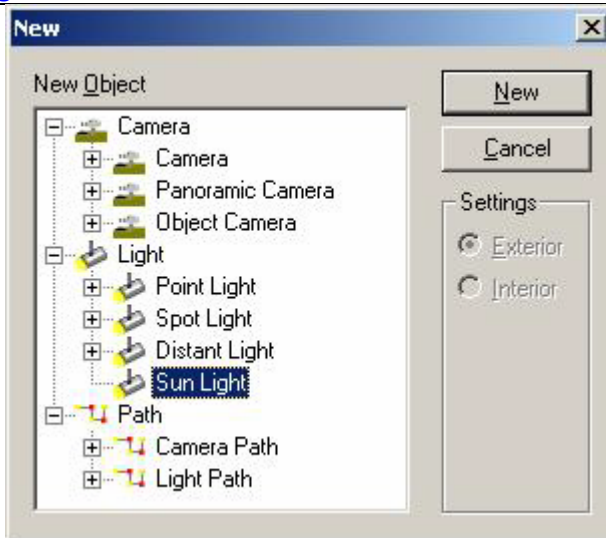


### Modifica in modo gerarchico

La modifica in modo gerarchico degli attributi di rendering negli oggetti posizionati, dove ogni elemento posizionato contiene i propri attributi di rendering.

## Simulazione della luce solare

Simula la luce solare per l'osservazione delle ombre basati su una posizione globale, data ed orario.



## Ombre Morbide

Crea i punti di luce con ombre morbide tracciando luci con ombre morbide in ray tracing



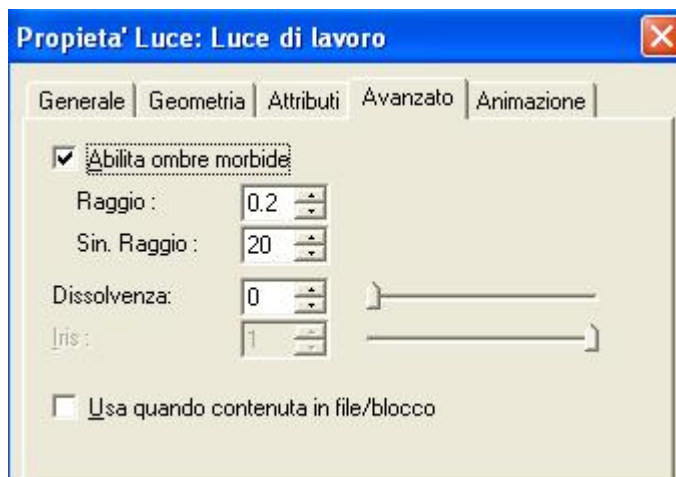
standard

ombre morbide

## Ombre Morbide

Per creare luci con ombre soft:

- click con il tasto destro del mouse sopra la luce e quindi selezionare **Proprietà**
- nel box di dialogo delle proprietà selezionare **Avanzate**
- attivare la voce "**abilita ombre morbide**"
- per creare immagini con ombre soft è necessario effettuare il ray trace

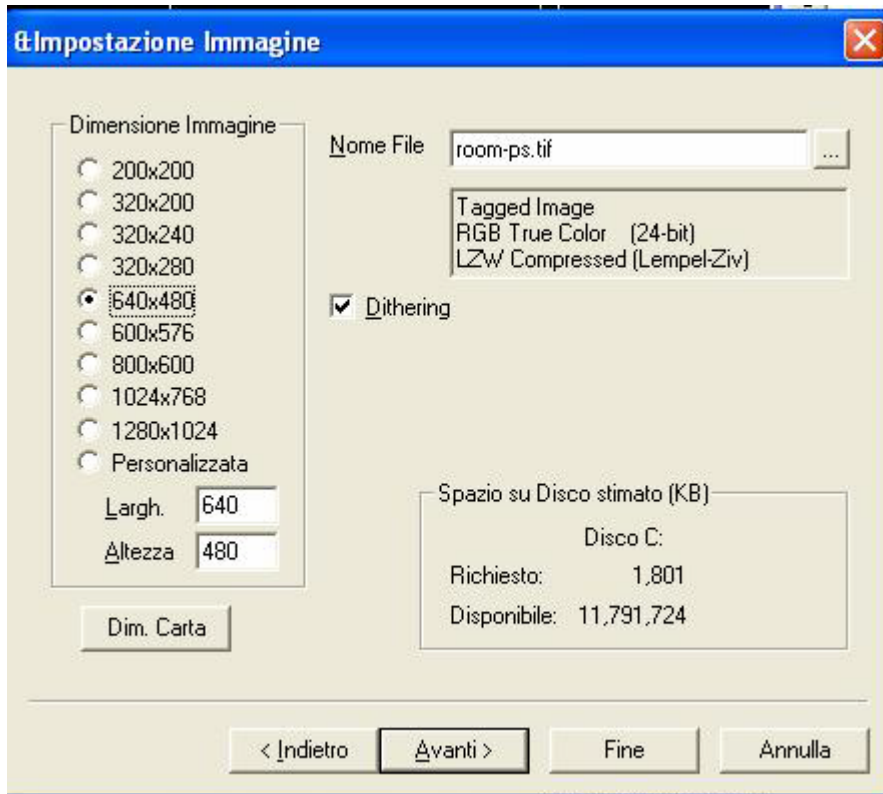


## Wizard per la dimensione della pagina

Calcola automaticamente le dimensioni dell'immagine basandosi su dimensioni ed orientamento standard di una pagina, i margini e DPI

## Wizard dimensioni pagina

click su "Render" => "immagine"

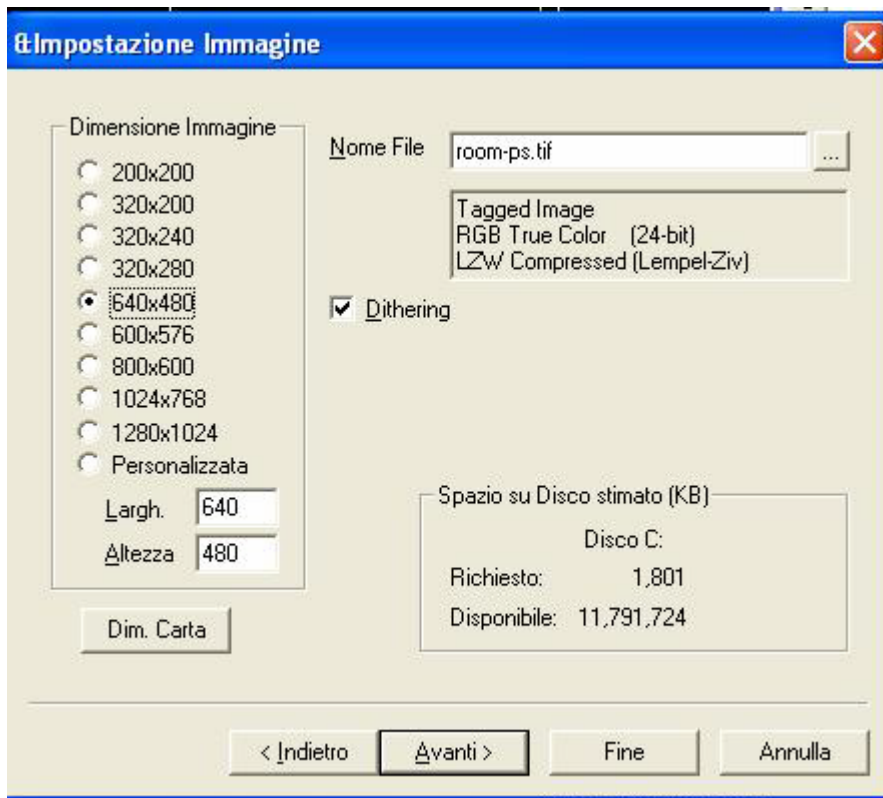


## Anteprima delle dimensioni delle immagini

Adatta automaticamente le dimensioni di una finestra alla ratio di una immagine.

## Anteprima delle dimensioni delle finestre

- click con il tasto destro del mouse
- scegliere opzioni

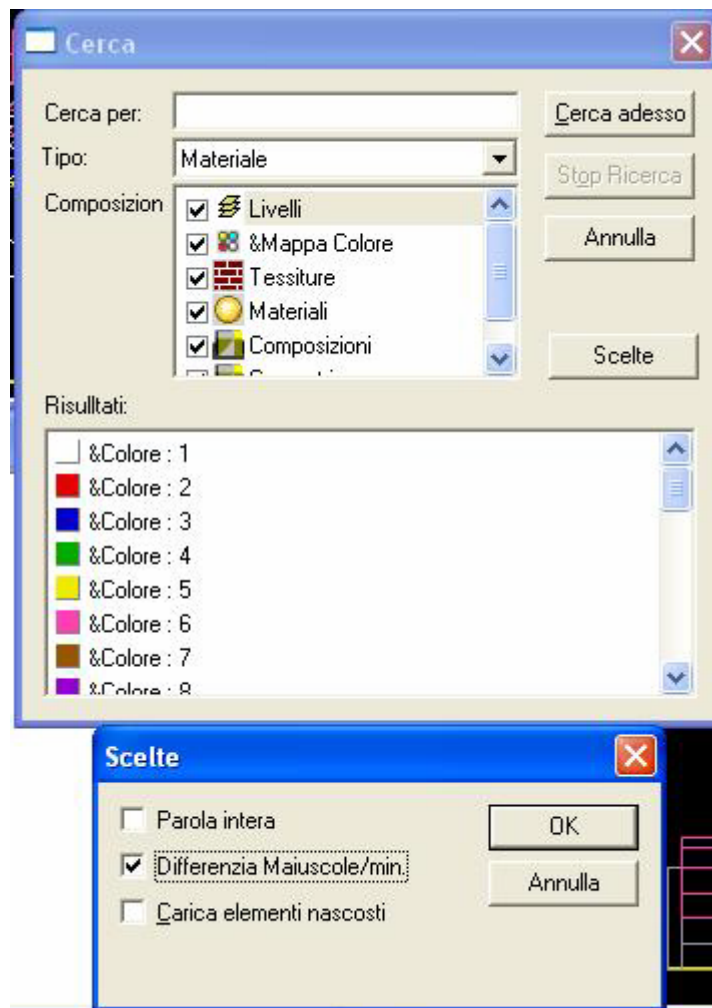


## Ricerca attributi

Ricerca gli attributi di rendering nel vostro modello in maniera semplice.

## Ricerca attributi

- da menu principale scegliere "Modifica"
- quindi selezionare "Cerca"



## Migliorie apportate nella canale trasparente

Pixel trasparenti per gamma di colori, file bitmap di di trasparenza, o alpha channel

## Trasparenza



## Migliorie nelle opzioni di levigatura:

Entità solide globalmente e negli oggetti posizionati